

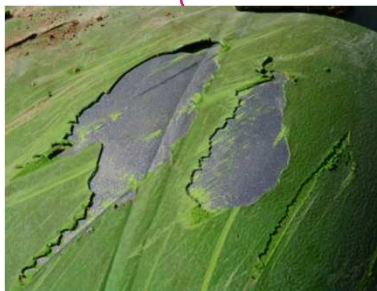
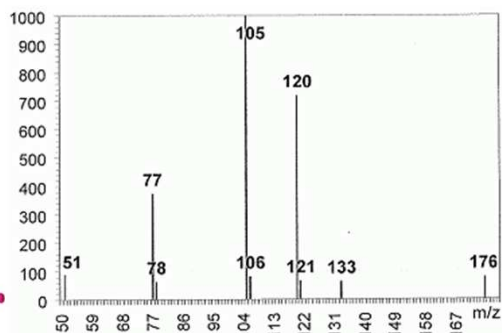
# Etude comparative suite à des décollements de revêtements époxy sur cuves enterrées

Suite à un décollement de revêtement époxy sur des cuves enterrées, trois axes principaux de recherche de défaillance ont été entrepris :

- Contrôle de la qualité de la résine de protection ;
- Recherche de polluant modifiant l'adhésion ;
- Contrôle des propriétés mécaniques de la résine de protection.

## Recherche de polluant modifiant l'adhésion par GCMS

- ✓ Lavage avec solvant de la partie métallique,
- ✓ Identification d'une huile lubrifiante...



## Contrôle qualité de la résine par Pyrolyse/GCMS, IRTF

- ✓ Ratio résine/durcisseur
- ✓ Taux de réticulation
- ✓ Teneur en solvant réactif
- ✓ Dosage d'amines réactives...

## Analyse thermo-mécanique DMA

- ✓ Température de Transition vitreuse
- ✓ Rupture propriétés mécaniques
- ✓ Chute module d'Young...

